

Κλιματολογικά στοιχεία Οκτωβρίου

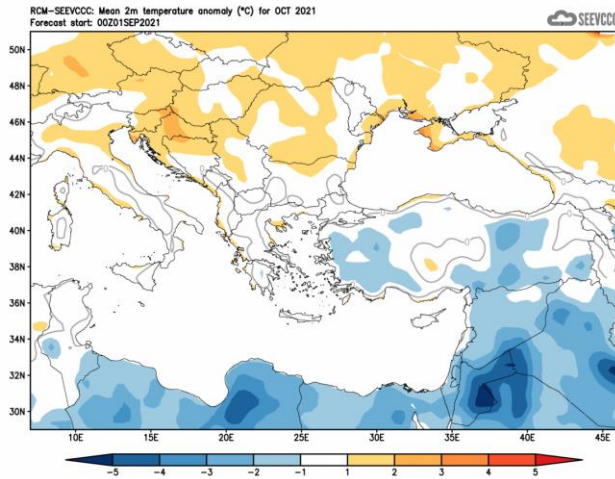
Ο **Οκτώβριος**, ο οποίος αναλύεται πιο κάτω, είναι ο δεύτερος μήνας του Φθινοπώρου (της μεταβατικής δηλαδή περιόδου από το Θέρος στο Χειμώνα). Ο **Οκτώβριος** κλιματικά διαφοροποιείται από το **Σεπτέμβριο** τόσο από πλευράς αύξησης της αθροιστικής βροχής όσο και μείωσης της θερμοκρασίας.

Προκειμένου να αποκτήσει μια πιο ολοκληρωμένη εικόνα για τα κλιματικά και κυρίως αγρομετεωρολογικά χαρακτηριστικά του **Οκτωβρίου** παρουσιάζονται στον πίνακα πιο κάτω στοιχεία των σταθμών Αθαλάσσιας, αερ. Λάρνακας και Πάφου, Άχνας, Πόλεως Χρυσόχρους και Προδρόμου, οι οποίοι έχουν επιλεγεί για τον σκοπό αυτό ως αντιπροσωπευτικοί μετεωρολογικοί σταθμοί.

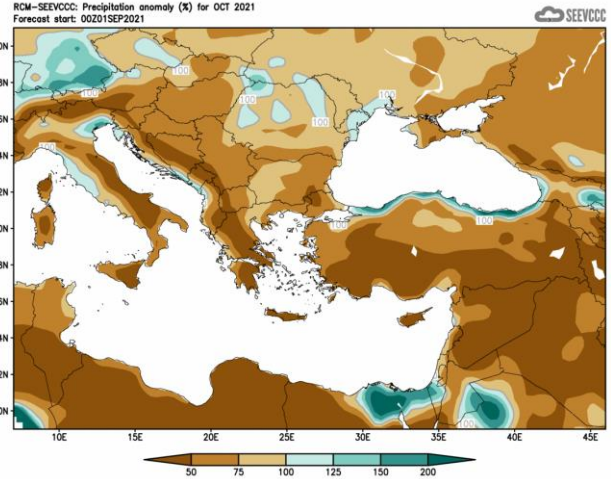
ΚΛΙΜΑΤΟΛΟΓΙΚΑ ΔΕΔΟΜΕΝΑ 1981-2010 για το μήνα Οκτώβριο									
Αρ. Στ.	Ονομασία Σταθμού	Μέση Ημερήσια Μέγιστη Θερμοκρ. (°C)	Μέση Ημερήσια Ελάχιστη Θερμοκρ. (°C)	Μέση Σχετική Υγρασία (%), 08:00 Τοπικός Επίσημος Χρόνος	Μέσος Αρ. Ημερών με Παγετό Εδάφους	Μέση Ημερήσια Ηλιοφάνεια (hrs and tenths)	Μέση Ημερήσια Εξάτμιση (mm)	Μέση Ημερήσια Εξατμισο-διαπνοή Penman-Monteith (1991-2005) (mm)	Μηνιαία Αθροιστική Βροχόπτωση (mm)
41	ΠΟΛΙΣ ΧΡΥΣΟΧΟΥΣ	26.4	16.1	59	0.0	8.9	4.4	2.8	30.3
82	ΠΑΦΟΣ (ΑΕΡΟΔΡ.)	26.4	16.4	58	0.0	9.1	5.1	3.4	27.4
225	ΠΡΟΔΡΟΜΟΣ (ΔΑΣ.ΚΟΛΛ.)	19.2	10.9	54	0.2	7.1	3.0	2.4	34.4
666	ΑΘΑΛΑΣΣΑ (ΡΑΔΙΟΒΟΛΙΣΗ)	28.4	15.2	64	0.0	8.8	5.4	3.3	20.7
731	ΛΑΡΝΑΚΑ (ΑΕΡΟΔΡ.)	27.8	16.7	59	0.0	8.9	5.6	3.6	16.0
800	ΑΧΝΑ (ΔΑΣΑΚΙ)	28.5	16.7	62	0.0	8.8	4.5	3.0	19.9

Εποχική πρόγνωση για τον Οκτώβριο

Λαμβανομένων υπόψη των περιορισμών που εισάγονται από την εποχική αριθμητική πρόγνωση παρουσιάζεται η πρόγνωση για τον **Οκτώβριο**. Ο **Οκτώβριος** αναμένεται ότι θερμοκρασιακά θα είναι κανονικός, όπως και η ευρύτερη περιοχή. Το αναμενόμενο ύψος βροχής σχεδόν σε όλο το νησί αναμένεται κάτω του 50% του κανονικού. Παρόμοια ξηρικά χαρακτηριστικά παρουσιάζουν, τα Βαλκάνια, η Μικρά Ασία, καθώς επίσης και Εγγύς και Μέση Ανατολή, εκτός από την περιοχή της Αιγύπτου και του Ισραήλ.



Απόκλιση μέσης μηνιαίας
θερμοκρασίας (°C) από την
κανονική για το μήνα
Οκτώβριο



Ποσοστό μέσης μηνιαίας
βροχόπτωσης (%) σε σχέση με
την κανονική για το μήνα
Οκτώβριο

Προκαταρκτικά μετεωρολογικά στοιχεία Σεπτεμβρίου

Από τα αρχικά δεδομένα, όπως αυτά καταγράφηκαν από το Τμήμα Μετεωρολογίας και τα οποία παρουσιάζονται στον πιο κάτω πίνακα για τους επιλεγμένους σταθμούς αναφοράς,

ΠΡΟΚΑΤΑΡΚΤΙΚΑ ΔΕΔΟΜΕΝΑ Σεπτεμβρίου 2021 ΓΙΑ ΑΝΤΙΠΡΟΣΩΠΕΥΤΙΚΕΣ ΠΕΡΙΟΧΕΣ																
Αρ. Στ.	Όνομασία Σταθμού	Μέση Ημερήσια Μέγιστη Θερμοκρ. (°C)	Κανονική Τιμή (1981-2010)	Διαφορά από την Κανονική Τιμή	Ψηλότερη Ημερήσια Μέγιστη Θερμοκρ. (°C)	Χαμηλότερη Ημερήσια Μέγιστη Θερμοκρ. (°C)	Μέση Ημερήσια Ελάχιστη Θερμοκρ. (°C)	Κανονική Τιμή (1981-2010)	Διαφορά από την Κανονική Τιμή	Χαμηλότερη Ημερήσια Ελάχιστη Θερμοκρ. (°C)	Ψηλότερη Ημερήσια Ελάχιστη Θερμοκρ. (°C)	Μηνιαία Αβροστική Βροχόπτ. (mm)	Κανονική Τιμή (1981-2010)	Διαφορά από την Κανονική Τιμή	Μέση Σχετική Υγρασία (%), 08:00 Τοπικός Επιστομικός Χρόνος	Μέσος Αρ. Ημερών με Παγετό Εδάφους
		41	ΠΟΛΙΣ ΧΡΥΣΟΧΟΥΣ	31,7	30,1	1,6	35,7	27,9	21,0	19,2	1,8	17,5	23,6	0,2	4,0	-3,8
82*	ΠΑΦΟΣ (ΑΕΡΟΔΡ.)	30,0	29,0	1,0	32,0	27,6	21,2	19,1	2,1	18,5	24,4	1,1	3,6	-2,5	54	0
225	ΠΡΟΔΡΟΜΟΣ (ΔΑΣ.ΚΟΛΛ.)	26,3	24,6	1,7	30,8	19,0	13,8	14,9	-1,1	8,6	18,2	3,7	10,7	-7,0	48	0
666*	ΑΘΑΛΑΣΣΑ (ΡΑΔΙΟΒΟΛΙΣΗ)	34,2	33,6	0,6	37,9	28,2	19,0	18,8	0,2	16,2	23,0	12,1	12,2	-12,2	53	0
731	ΛΑΡΝΑΚΑ (ΑΕΡΟΔΡ.)	31,9	30,9	1,0	35,4	29,2	21,3	19,8	1,5	18,3	24,3	ΙΧΝΗ	4,3	-4,3	60	0
800**	ΑΧΝΑ (ΔΑΣΑΚΙ)	31,4	31,9	-0,5	35,7	28,0	19,4	19,6	-0,2	15,4	24,2	2,0	2,9	-0,9	59	0

* Οι Κανονικές Τιμές Πάφου και Αθαλάσσας καλύπτουν την περίοδο 1983-2010
 ** Οι Κανονικές Τιμές Θερμοκρασίας της Άχνας καλύπτουν την περίοδο 1981-2007

= ΤΙΜΕΣ ΑΠΟ ΑΥΤΟΜΑΤΟ ΜΕΤΕΩΡΟΛΟΓΙΚΟ ΣΤΑΘΜΟ

φαίνεται ότι τον **Σεπτέμβριο**, σχεδόν όλες οι μέσες ημερήσιες μέγιστες και οι ημερήσιες ελάχιστες ήταν κοντά στις κανονικές.

Καταγράφηκαν φυσικά ακραίες μέγιστες θερμοκρασίες με θετικές αποκλίσεις πέραν των 4°C, όπως στο σταθμό του Προδρόμου, όπου η ακραία μέγιστη (30.8°C) του ήταν πάνω κατά 6.2°C από την κανονική (24.6°C), αλλά και στο σταθμό της Πόλις Χρυσοχούς, όπου η ακραία μέγιστη (35.7°C) του ήταν κατά 5.6°C πάνω από την κανονική (30.1°C).

Καταγράφηκαν ακραίες ελάχιστες θερμοκρασίες με θετικές αποκλίσεις πέραν των 4°C, όπως στο σταθμό της Πάφου, όπου η ακραία ελάχιστη (24.4°C) του ήταν πάνω κατά 5.3°C από την κανονική (19.1°C), αλλά και στο σταθμό της Άχνας, όπου η ακραία ελάχιστη (24.2°C) του ήταν κατά 4.6°C πάνω από την κανονική (19.6°C).

Αξίζει να αναφερθεί ότι κατά τη διάρκεια του μήνα **Σεπτεμβρίου** εκδόθηκε προειδοποίηση για καταιγίδες τύπου ΕΜΜΑ, με επίπεδο επικινδυνότητας κίτρινο, στις 16 **Σεπτεμβρίου**.

Επίσης από τα αρχικά δεδομένα, όπως αυτά καταγράφηκαν από το Τμήμα Μετεωρολογίας στις 14-16, 22-23 και 29-30 **Σεπτεμβρίου** καταγράφηκαν βροχές και μεμονωμένες καταιγίδες, οι οποίες είχαν ως αποτέλεσμα να καλυφτεί το 136% του κανονικού ύψους βροχής του μήνα.

Η μέση σχετική υγρασία το πρωί ήταν πολύ κοντά του 48-60%.

Στοιχεία Εξάτμισης και Ηλιοφάνειας Αυγούστου

Επίσης για σκοπούς καλύτερου προγραμματισμού των υφιστάμενων καλλιεργειών παρατίθεται πίνακας με τα δεδομένα εξάτμισης και ηλιοφάνειας για επιλεγμένους και πάλι μετεωρολογικούς σταθμούς τα οποία αντιστοιχούν στο μήνα **Αύγουστο**.

ΔΕΔΟΜΕΝΑ ΕΞΑΤΜΙΣΗΣ ΚΑΙ ΗΛΙΟΦΑΝΕΙΑΣ ΑΥΓΟΥΣΤΟΥ 2021 ΓΙΑ ΑΝΤΙΠΡΟΣΩΠΕΥΤΙΚΕΣ ΠΕΡΙΟΧΕΣ

Αρ. Στ.	Ονομασία Σταθμού	Μέση Ημερήσια Εξάτμιση (mm)	Κανονική Τιμή (1981-2010)	Διαφορά από την Κανονική Τιμή	Αρ. Στ.	Ονομασία Σταθμού	Μέση Ημερήσια Ηλιοφάνεια (hrs and tenths)	Κανονική Τιμή (1981-2010)	Διαφορά από την Κανονική Τιμή
63 [^]	ΕΥΡΕΤΟΥ (ΥΔΑΤΟΦΡΑΚΤΗΣ)	7,9	8,2	-0,3	82 *	ΠΑΦΟΣ (ΑΕΡΟΔΡ.)	11,7	11,6	0,1
82 *	ΠΑΦΟΣ (ΑΕΡΟΔΡ.)	7,6	7,0	0,6	666**	ΑΘΑΛΑΣΣΑ (ΡΑΔΙΟΒΟΛΙΣΗ)	Δεν υπάρχουν δεδομένα	11,7	-
310	ΠΛΑΤΑΝΙΑ (Δ.Σ.)	5,8	5,1	0,7	731	ΛΑΡΝΑΚΑ (ΑΕΡΟΔΡ.)	-	11,9	-
666**	ΑΘΑΛΑΣΣΑ (ΡΑΔΙΟΒΟΛΙΣΗ)	10,1	10,5	-0,4	845 [^]	ΦΡΕΝΑΡΟΣ (ΥΔΑΤΟΔΕΞΑΜΕΝΗ)	-	9,0	-
731	ΛΑΡΝΑΚΑ (ΑΕΡΟΔΡ.)	8,6	8,9	-0,3					

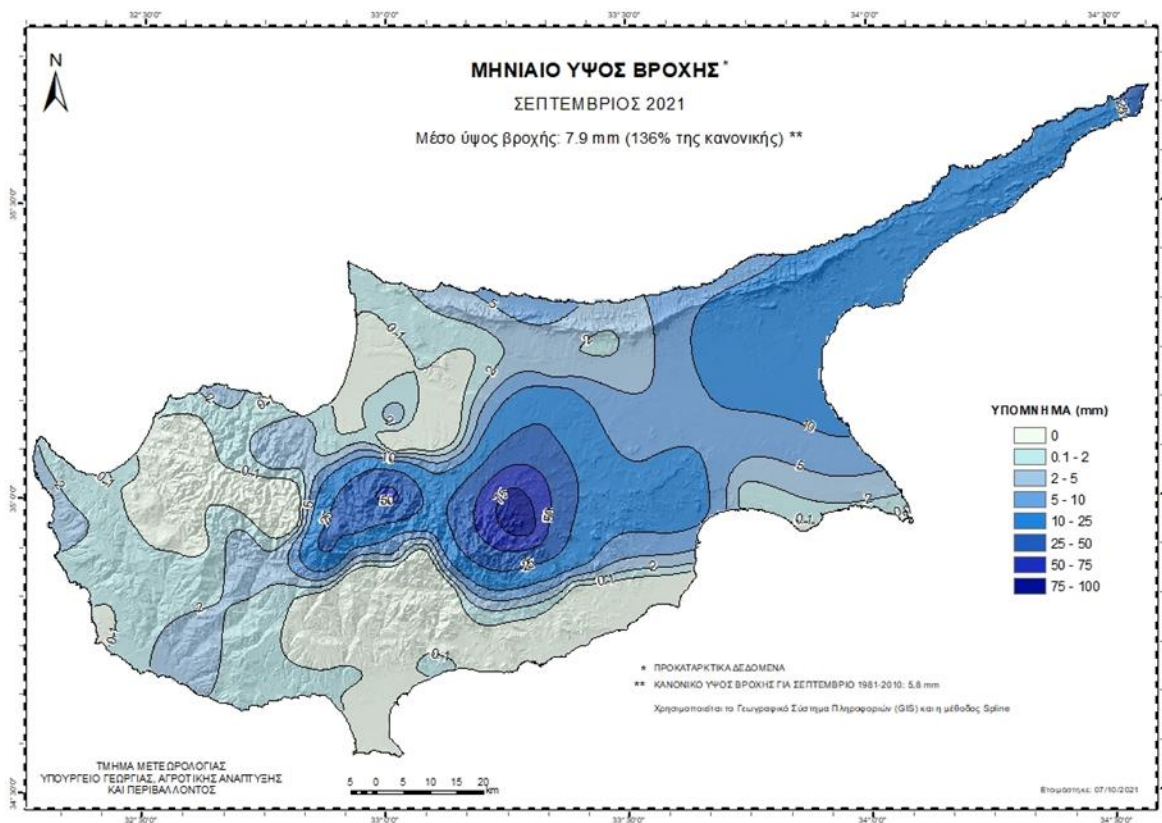
* Οι Κανονικές Τιμές εξάτμισης και ηλιοφάνειας της Πάφου καλύπτουν τις περιόδους 1984-2010 και 1991-2010 αντίστοιχα

** Οι Κανονικές Τιμές εξάτμισης και ηλιοφάνειας της Αθαλάσσης καλύπτουν τις περιόδους 1997-2010 και 1984-2010 αντίστοιχα

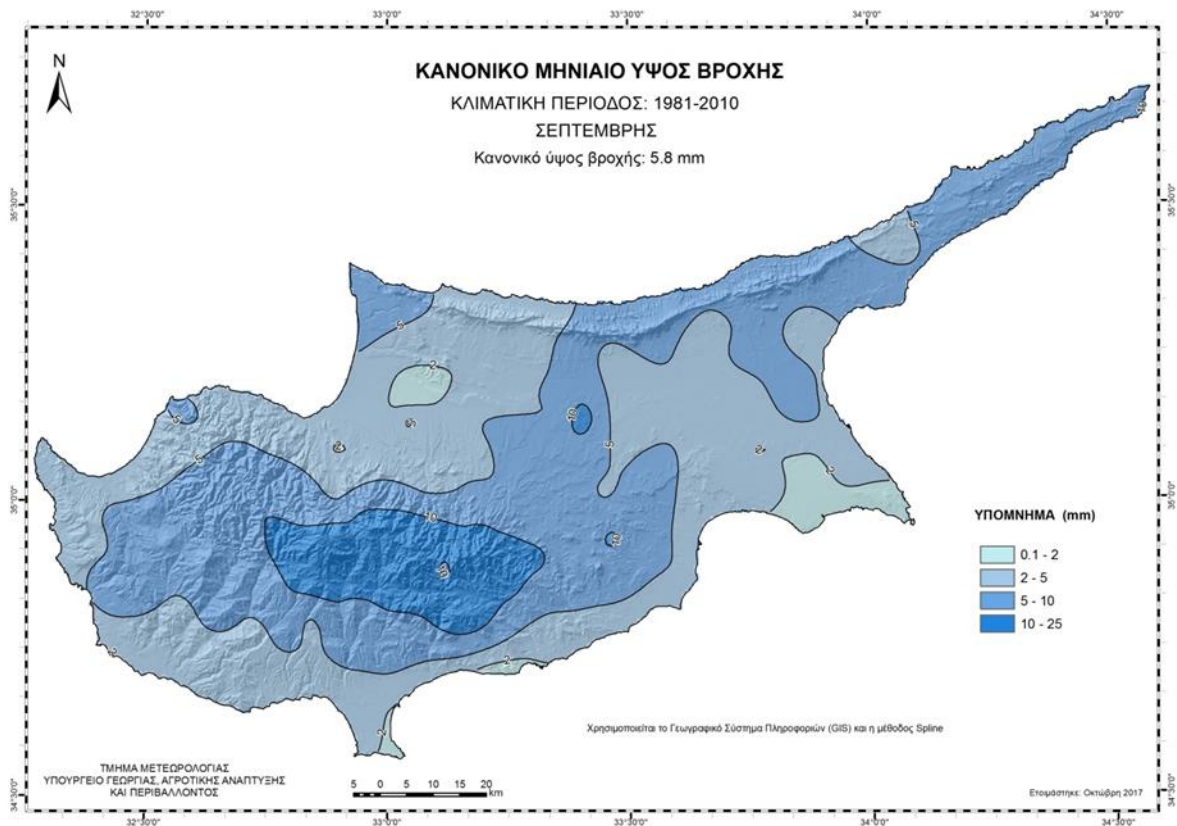
[^] Οι Κανονικές Τιμές εξάτμισης της Ευρέτου και του Φρενάρους καλύπτουν τις περιόδους 1987-2010 και 2005-2010 αντίστοιχα

Τιμή από τον ακτινομετρικό σταθμό Αθαλάσσης

Για σκοπούς καλύτερης εποπτείας της κατανομής της βροχής παρουσιάζεται πιο κάτω χάρτης της Κύπρου με τη γεωγραφική κατανομή της προκαταρκτικής αθροιστικής βροχής για το μήνα **Σεπτέμβριο**.



καθώς και χάρτης με την γεωγραφική κατανομή του κλιματικού (κανονικού) ύψους βροχής για τον **Σεπτέμβριο** την κλιματική περίοδο 1981-2010.



(*) Αναφέρεται ότι σε μερικές περιπτώσεις παρατηρείται αβεβαιότητα στην πρόγνωση του εποχικού μοντέλου στην αθροιστική βροχή, γι' αυτό και παρουσιάζεται με κάθε επιφύλαξη.